



TORINCAB2 s.r.l.

SEDE LEGALE ED AMMINISTRATIVA:
Via DRUBIAGLIO 6/17
10040 Frazione RIVERA – ALMESE (TO)
TEL. +39 (0) 119352688
FAX. +39 (0) 119352838
Web: www.torincab2.com

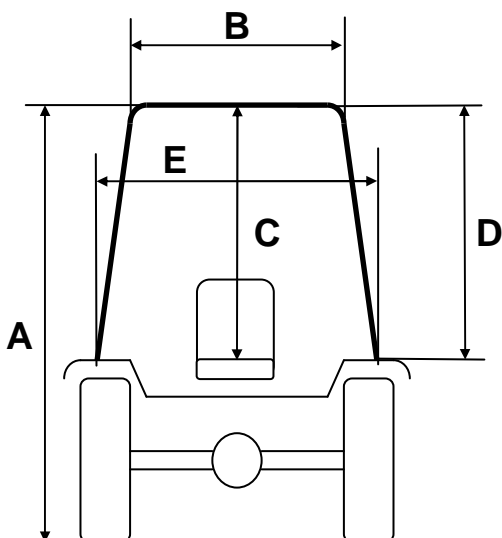
Cap. Soc. € 10.000,00
Isc. al Reg. delle Imp. di Torino N. 05655530011
Albo Imprese Artigiane N. 307836
Partita IVA e Cod. Fisc. 05655530011
E-mail: info@torincab2.com

NEW CABIN FOR TRACTORS:

DEUTZ-FAHR

AGROFARM "T"

410-415-420-425 EuroIII



CABIN Deutz-Fahr AGROFARM "T" 410-415-420-425 EuroIII
Back Tyres 420/85 R.30

A	2500 mm
B	1100 mm
C	1050 mm
D	930 mm
E	1250 mm

CABIN Deutz-Fahr AGROFARM "T" 410-415-420-425 EuroIII
Back Tyres 420/85 R.34

A	2570 mm
B	1100 mm
C	1050 mm
D	890 mm
E	1250 mm

