



TORINCAB2 s.r.l.

SEDE LEGALE ED AMMINISTRATIVA:
Via DRUBIAGLIO 6/17
10040 Frazione RIVERA – ALMESE (TO)
TEL. +39 (0) 119352688
FAX. +39 (0) 119352838
Web: www.torincab2.com

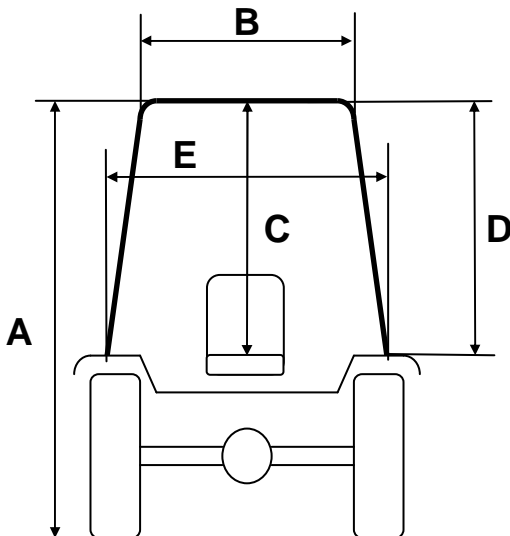
Cap. Soc. € 10.000,00
Isc. al Reg. delle Imp. di Torino N. 05655530011
Albo Imprese Artigiane N. 307836
Partita IVA e Cod. Fisc. 05655530011
E-mail: info@torincab2.com

NEW "COMPACT" CABIN LOW-PROFILE FOR TRACTORS:

SAME

FRUTTETO3

CLASSIC 60-70-80-80.4-90-100 EuroIII



"COMPACT" CABIN FRUTTETO3 80 CLASSIC EuroIII	
Back Tyres 380/70 R.20	
<i>Rear mudguards LOW</i>	
A	1860 mm
B	730 mm
C	930 mm
D	685 mm
E	850 mm

