



TORINCAB2 s.r.l.

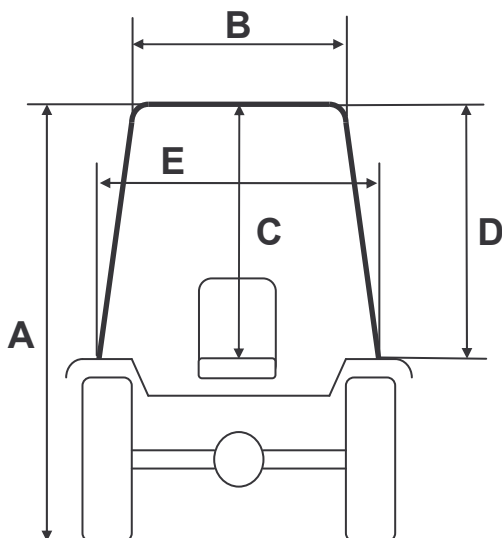
SEDE LEGALE ED AMMINISTRATIVA:
Via DRUBIAGLIO 6/17
10040 Frazione RIVERA – ALMESE (TO)
TEL. +39 (0) 119352688
FAX. +39 (0) 119352838
Web: www.torincab2.com

Cap. Soc. € 10.000,00
Isc. al Reg. delle Imp. di Torino N. 05655530011
Albo Imprese Artigiane N. 307836
Partita IVA e Cod. Fisc. 05655530011
E-mail: info@torincab2.com

DIVISIONE ITALIA

LAMBORGHINI

REKORD 60 – 70



CABINA LAMBORGHINI REKORD 60 – 70

Gommatura posteriore 14.9 R.28 **Parafanghi in posizione ALTA**

A	2390 mm
B	1110 mm
C	1010 mm
D	970 mm
E	1230 mm

CABINA LAMBORGHINI REKORD 60 – 70

Gommatura posteriore 13.6 R.28 **Parafanghi in posizione BASSA**

A	2460 mm
B	1110 mm
C	1030 mm
D	1060 mm
E	1230 mm

CARATTERISTICHE TECNICHE CABINA:

Come si può notare dalle immagini riprodotte, l'operatore all'interno della cabina possiede la visibilità totale, grazie all'insieme della superficie perimetrale vetrata che comprende praticamente tutta la struttura. Tutti i cristalli sono apribili, lunotto apribile totalmente all'interno dell'arco di protezione da mantenere posteriormente sul trattore e porta laterale tramite l'utilizzo di molle a gas. La struttura ha la possibilità di essere smontata e montata in maniera rapida grazie all'attacco diretto sulla piattaforma del trattore con l'utilizzo di semplici carterini in lamiera di chiusura forniti in dotazione. A richiesta gli impianti di aria condizionata o la sola ventilazione/riscaldamento possono essere collegati al motore con sganci rapidi che permettono lo smontaggio senza la dispersione di gas/liquidi. La cabina è allestita con il nuovo tetto di colorazione di serie argento metallizzato, che prevede nella versione SUPERCOMFORT e TOP il montaggio di quattro fari lavoro tondi ad alta luminosità con possibilità di accensione sdoppiata a coppia, e di tettuccio in vetro apribile che permette di ampliare la visibilità dall'interno per l'utilizzo di attrezzature quali sollevatori e muletti.

