



# TORINCAB2 s.r.l.

SEDE LEGALE ED AMMINISTRATIVA:  
Via DRUBIAGLIO 6/17  
10040 Frazione RIVERA – ALMESE (TO)  
TEL. +39 (0) 119352688  
FAX. +39 (0) 119352838  
Web: [www.torincab2.com](http://www.torincab2.com)

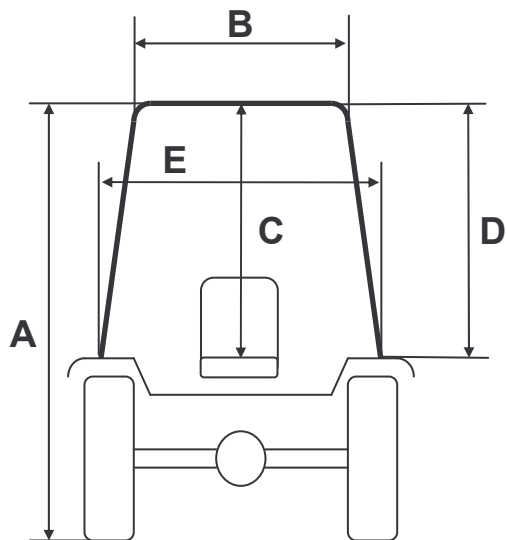
Cap. Soc. € 10.000,00  
Isc. al Reg. delle Imp. di Torino N. 05655530011  
Albo Imprese Artigiane N. 307836  
Partita IVA e Cod. Fisc. 05655530011  
E-mail: [info@torincab2.com](mailto:info@torincab2.com)

**DIVISIONE ITALIA**

## LAMBORGHINI R1. 35 – 45 – 55 Piattaforma ALTA







<b>CABINA LAMBORGHINI R1. 35 – 45 – 55</b>	
Gommatura posteriore 360/70 R.24 <b>PIATTAFORMA ALTA</b>	
<b>A</b>	2230 mm
<b>B</b>	1000 mm
<b>C</b>	1010 mm
<b>D</b>	990 mm
<b>E</b>	1050 mm

**CARATTERISTICHE TECNICHE CABINA:**

Come si può notare dalle immagini riprodotte, l'operatore all'interno della cabina possiede la visibilità totale, grazie all'insieme della superficie perimetrale vetrata che comprende praticamente tutta la struttura. Tutti i cristalli sono apribili, lunotto e porta laterale tramite l'utilizzo di molle a gas. La struttura ha la possibilità di essere smontata e montata in maniera rapida grazie all'attacco diretto sulla piattaforma del trattore con l'utilizzo di semplici carterini in lamiera di chiusura forniti in dotazione. A richiesta gli impianti di aria condizionata o la sola ventilazione/riscaldamento possono essere collegati al motore con sganci rapidi che permettono lo smontaggio senza la dispersione di gas/liquidi. La cabina è allestita con il nuovo tetto di colorazione di serie argento metallizzato, che prevede nella versione SUPERCOMFORT e TOP il montaggio di quattro fari lavoro tondi ad alta luminosità con possibilità di accensione sdoppiata a coppia, e di tettuccio in vetro apribile che permette di ampliare la visibilità dall'interno per l'utilizzo di attrezzature quali sollevatori e muletti.

